

# Stärken stärken: Fortbildungsreihe für Praxisanleiter\*innen 2024/2025



IM AUFTRAG DER  
METTNAU-SCHULE  
RADOLFZELL

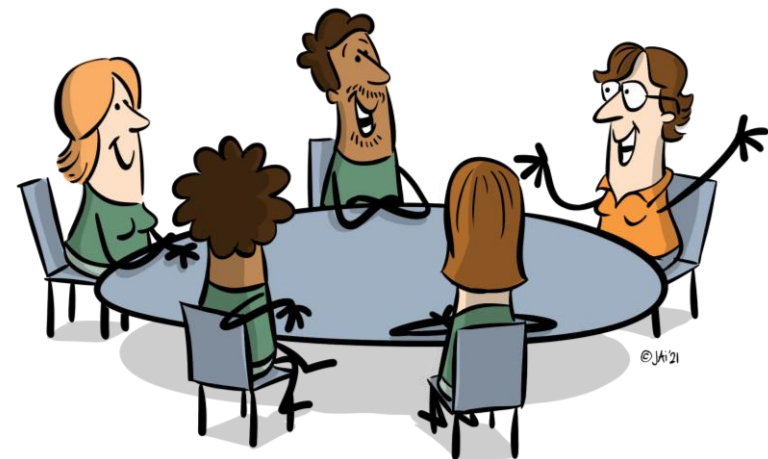
HEIKE AKLI

BERATUNG | TRAINING | COACHING

# Modul 1: Konflikte managen

- Wie wird mein Azubi „Teil des Teams“?
- Wie erkenne ich, dass sich ein Konflikt anbahnt?
- **Wie kann ich Konflikte gemeinsam mit der Schule bearbeiten (z.B. wenn ein Einrichtungswechsel notwendig wird)? \***
- Keine Angst vor Konflikten:
  - Handwerkszeug für die Konfliktbearbeitung
  - Gesprächsführung im Konfliktfall
  - Der Konflikt ist bearbeitet – und nun?

- Termin: 15. Oktober 2024
- Zeit: 08:30 – 16:00 Uhr
- Ort: Mettnau-Schule Radolfzell
- Dieser Inhalt wird von der Schulleitung bzw. einer Lehrkraft gestaltet

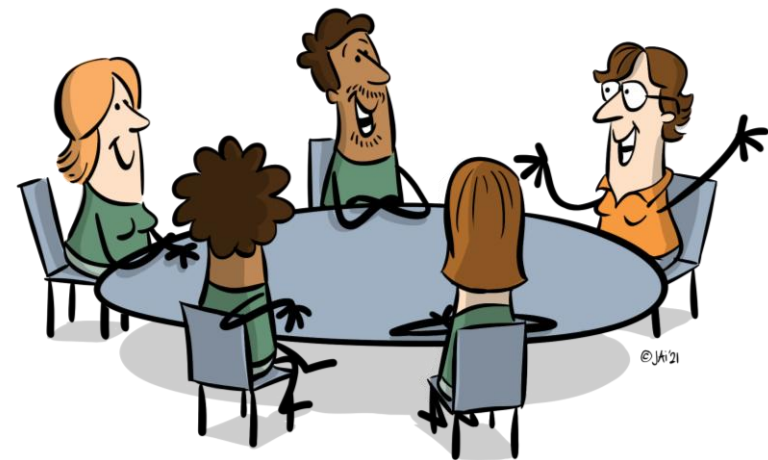


# Modul 2: Meine Rolle als Praxisanleiter\*in (1)

- **Individuelle Kompetenzen und Persönlichkeit:**

- Wie definiere ich meine Rolle als Praxisanleiter\*in?
- Wie gelingt es mir, diese Rolle anzunehmen?
- Welche Eigenschaften und Kompetenzen sind für meine Aufgaben wichtig?
- **Wo liegen meine persönlichen Stärken?**  
(Sie ermitteln Ihre individuellen Stärken anhand eines wissenschaftlich geprüften Fragebogens)
- Wie setze ich meine Stärken in meiner Tätigkeit als Praxisanleiter\*in gezielt ein?

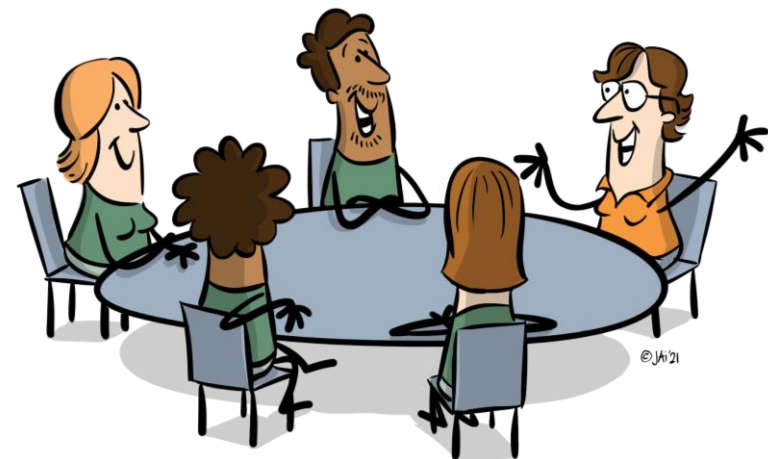
- Termin: 10. Dezember 2024
- Zeit: 08:30 – 16:00 Uhr
- Ort: Mettnau-Schule Radolfzell



# Modul 3: Meine Rolle als Praxisanleiter\*in (2)

- **Handlungsfelder, Aufgaben, Erwartungen:**
  - Das Aufgabenprofil von Praxisanleiter\*innen
  - Welche Erwartungen werden an mich als Praxisanleiter\*in gestellt?
  - Welche Erwartungen habe ich an mich selbst?
  - Wie führe ich meine Auszubildenden und Praktikant\*innen zum (Ausbildungs-) Erfolg?
- **Sie erhalten wichtiges Handwerkszeug für die erfolgreiche Anleitung Ihrer Auszubildenden und Praktikant\*innen**

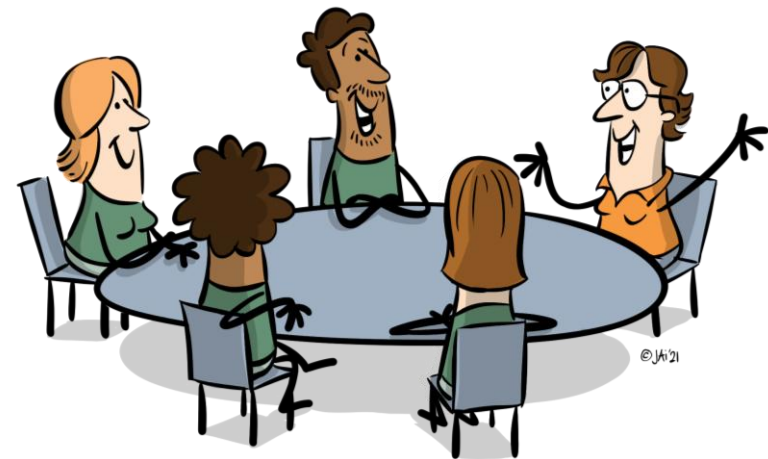
- Termin: 18. Februar 2025
- Zeit: 08:30 – 16:00 Uhr
- Ort: Mettnau-Schule Radolfzell



# Modul 4: Beurteilung von Auszubildenden

- **Personen wahrnehmen – Personen (richtig) beurteilen:**
  - Beobachtungs- und Beurteilungsfehler kennen und vermeiden – Reflexion auf Grundlage Ihrer eigenen Beurteilungsbögen
- **Vorbereitung, Durchführung und Nachbereitung von Beurteilungs- und Auswahlgesprächen:**
  - Wie gelange ich zu einer fairen Beurteilung und Notengebung? \*
  - Chancen und Nutzen des teilstrukturierten Einstellungsinterviews

- Termin: 01. April 2025
- Zeit: 08:30 – 16:00 Uhr
- Ort: Mettnau-Schule Radolfzell
- Dieser Inhalt wird von der Schulleitung bzw. einer Lehrkraft gestaltet

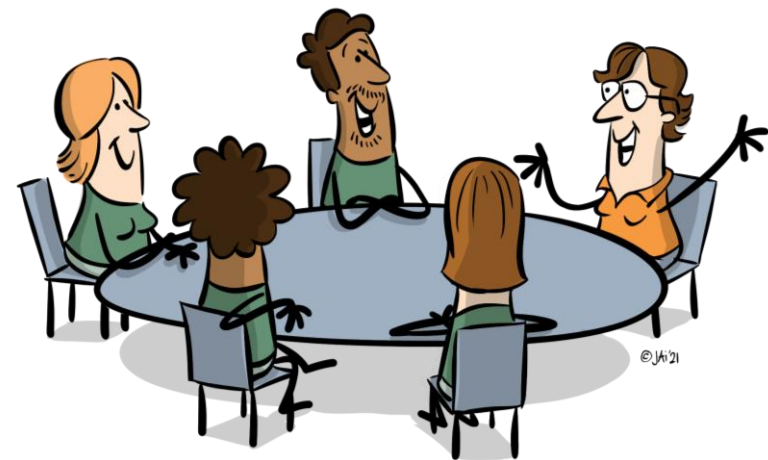


# Modul 5: Erfolgreich kommunizieren

- **Kommunikationsstrategien und kommunikatives Handwerkszeug für Praxisanleiter\*innen:**

- Reflexionsgespräche und (schwierige) Feedbackgespräche erfolgreich führen
- Ausbildungsziele gemeinsam erreichen
- Umgang mit „Aufschieberitis“
  - Sie erfahren, wie Sie Ihre Auszubildenden bei Aufschieberitis selbst coachen können

- Termin: 20. Mai 2025
- Zeit: 08:30 – 16:00 Uhr
- Ort: Mettnau-Schule Radolfzell



# Modul 6: Stärken stärken, Resilienz fördern

- **Stärken stärken:**

- Sie erfahren, wie Sie mit den Mitteln der Positiven Psychologie Ihr psychisches Wohlbefinden (und das Ihrer Auszubildenden) stärken können

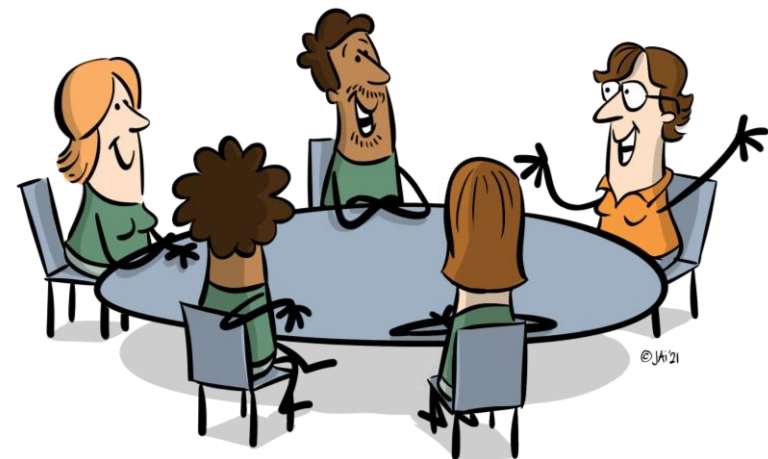
- **Resilienz fördern:**

- Sie erfahren, wie Sie Ihre psychische Widerstandskraft stärken können

- **Mit Anforderungen konstruktiv umgehen – Ressourcen aktivieren**

- Sie lernen ein Resilienz-Coaching kennen, das Sie sowohl individuell als auch im Team durchführen können

- Termin: 08. Juli 2025
- Zeit: 08:30 – 16:00 Uhr
- Ort: Mettnau-Schule Radolfzell



# Anmeldung, Kosten, Teilnahmebestätigung

- **Anmeldung:**
  - **Bitte melden Sie sich bis zum 31.07.2024 für die von Ihnen ausgewählten Module per E-Mail verbindlich an:**  
[beratung@heike-akli.de](mailto:beratung@heike-akli.de)
  - Die Module sind frei wählbar und einzeln buchbar
  - Die Module finden ab einer Mindestteilnehmer\*innenzahl von 8 Personen statt
  - Zu jedem Modul erhalten Sie ausführliche Unterlagen
  - Für Ihre Fragen stehe ich Ihnen jederzeit gerne zur Verfügung
- **Kosten:**
  - Die Kosten pro Teilnehmer\*in betragen 89,00 € pro Modul
- **Zertifikat:**
  - Für jedes besuchte Modul erhalten Sie eine Teilnahmebestätigung
  - **Besuchen Sie alle 6 Module, erhalten Sie zusätzlich eine Teilnahmebestätigung der Mettnau-Schule**

# Kontakt



**HEIKE AKLI**

BERATUNG | TRAINING | COACHING

Pulverstr. 5

78628 Rottweil

Mobil +49 177 4519163

E-Mail [beratung@heike-akli.de](mailto:beratung@heike-akli.de)

Diplom-Psychologin

Zertifizierte PERMA-Lead®-Beraterin



**HEIKE AKLI**

BERATUNG | TRAINING | COACHING